

# Ich bin Pate – ich bin Patin!

Die Übernahme einer Patenschaft macht die älteren Kinder stolz und ist eine große Hilfe für die Neuankömmlinge, die sich erst noch an den Kita-Alltag gewöhnen müssen.

**Anzahl:** ein Kind für jeweils einen Neuankömmling

**Alter:** ab 5 Jahren

**Zeitbedarf:** je nach Hilfestellung unterschiedlich

**Lernziele:**

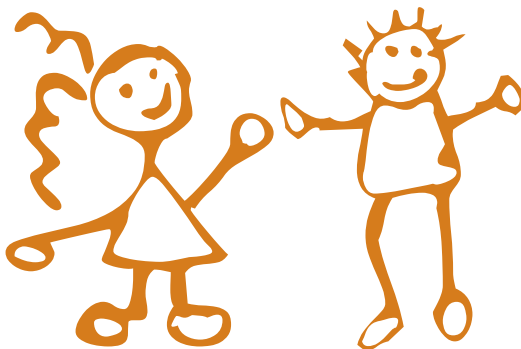
- Stärkung des Selbstbewusstseins und der Verantwortungsbereitschaft
- Förderung des Einfühlungsvermögens



## Und so geht's:

Kinder, für die das letzte Kita-Jahr beginnt, übernehmen die Patenschaft für Kinder, die neu in die Kita aufgenommen werden. Die Jungen und Mädchen, die Pate oder Patin werden, sind für die Neuankömmlinge da und unterstützen diese bei alltäglichen Aufgaben wie dem Toilettengang oder am Essenstisch. Die Aufgaben werden gemeinsam mit den Paten und Patinnen festgelegt. Ihnen wird jeweils ein bestimmtes Kind zugeteilt, dem sie ihre Hilfe anbieten und für das sie verantwortlich sind.

Durch ihre Unterstützung wird den neu angekommenen Kindern ihr Start in der Einrichtung erleichtert.



## Mögliche Aufgaben können sein:

- beim An- und Ausziehen helfen
- beim Toilettengang helfen
- am Frühstücks- und Mittagstisch unterstützen
- beim Aufräumen helfen
- im Außengelände und bei Ausflügen aufpassen

Natürlich darf das gemeinsame Spielen nicht zu kurz kommen. Die Paten und Patinnen kümmern sich auch, wenn sie merken, dass ihr Schützling sich verletzt hat, weint oder Angst hat. Dann tut es besonders gut, jemanden an seiner Seite zu haben, der tröstet und Mut macht.

Jutta Schlemmer



Mehr zum Thema finden Sie in der Praxismappe  
„Kleine und große Helden – Kita-Helden“.

Bestellen Sie unter:

Tel: 06721/1870-0 Fax: 06721/1870-43 E-Mail: [info@kiga-fachverlag.de](mailto:info@kiga-fachverlag.de)  
[www.kiga-fachverlag.de](http://www.kiga-fachverlag.de)