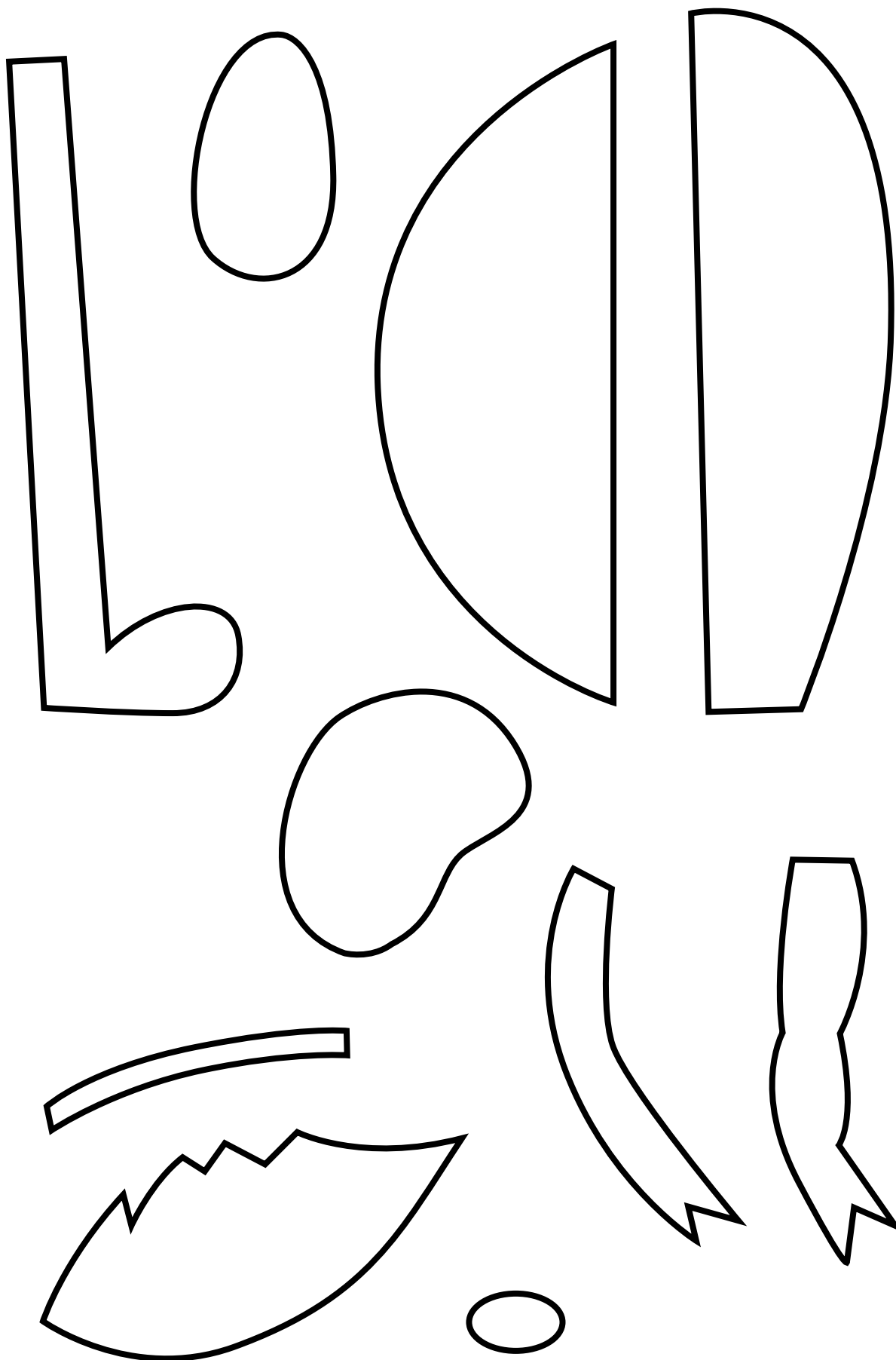
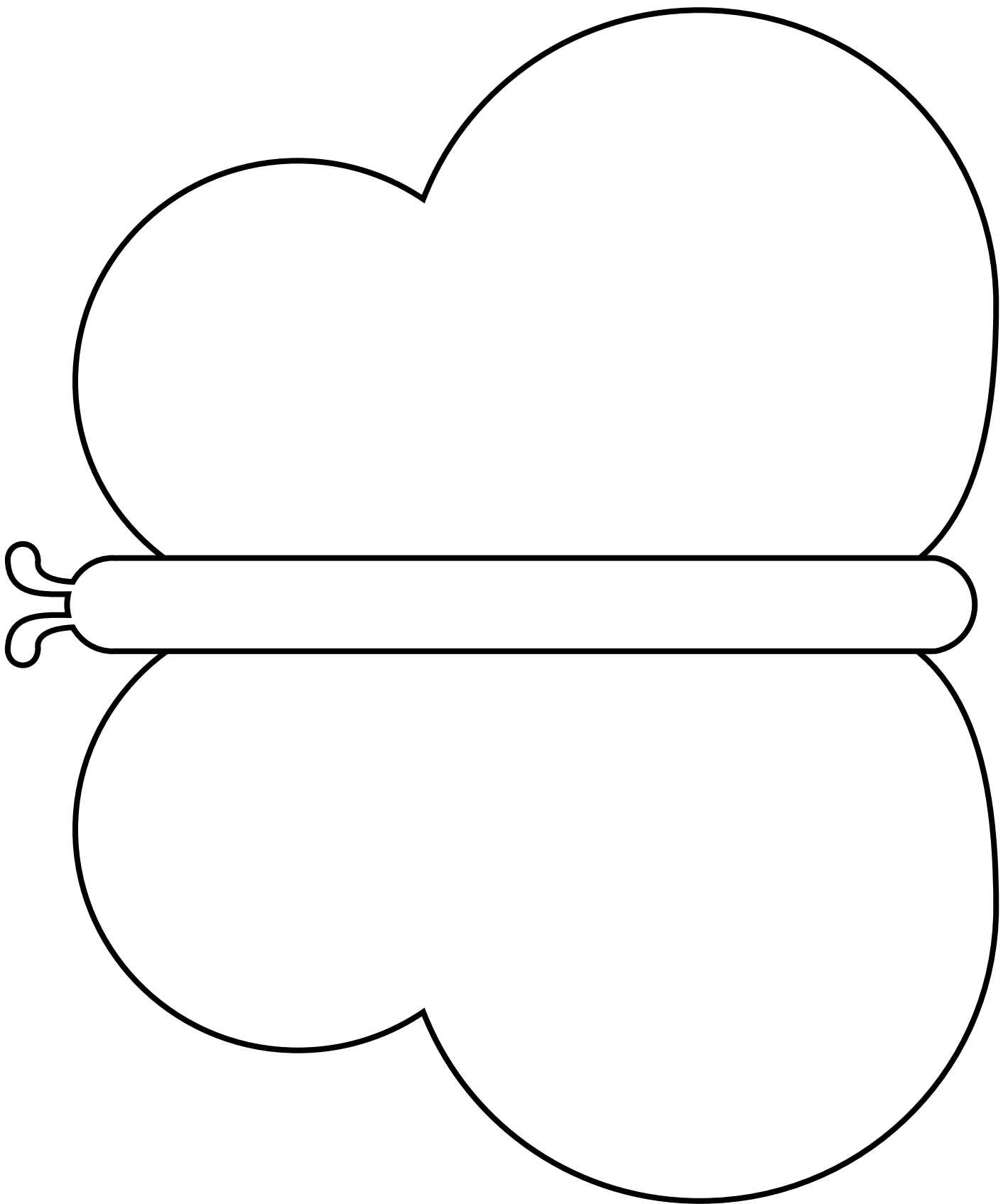


Praxismappe „Insekten und Co.“
Grashüpfer





Praxismappe „Insekten und Co.“

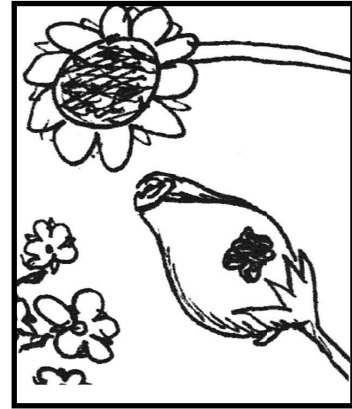
Schau genau (Seite 1 von 2)

Frage	Biene	Wespe	Hornisse	Hummel
Wie sehe ich aus?	Ich bin klein. Mein Kopf und mein Oberkörper sind hellbraun, mein Hinterleib ist gelb-braun gestreift. Überall an meinem Körper habe ich kurze Haare, besonders viele an Kopf und Brust.	Mein Oberkörper ist schwarz-gelb gestreift und hat ein Muster aus Zacken mit kleinen Punkten dazwischen. Ich habe ein paar Haare am Körper.	Ich bin sehr groß. Mein Kopf und meine Brust sind oft rot. Mein Hinterleib hat ein gelb-schwarzes Muster. Ich habe einige Härchen an der Brust.	Mein ganzer Körper ist mit Pelz bedeckt. Deswegen sehe etwas pummelig aus. Ich bin schwarz und habe am Oberkörper und am Hinterleib jeweils einen gelben Streifen. Mein Po ist weiß.
Woraus baue ich mein Nest?	Ich baue mein Nest aus Wachs. Häufig wohne ich bei Menschen. Dann baue ich meine Waben in Rahmen aus Holz, die in einem großen Kasten aufbewahrt werden.	Ich baue mein Nest aus Papier. Ich kaue Holz mit Spucke zu einem Brei und baue daraus Waben. Mein Nest ist grau. Es sieht aus wie ein großer Luftballon aus Papier.	Ich baue mein Nest aus Papier. Dafür kaue ich Holz mit Spucke zu einem Brei und baue Waben. Mein Nest ist hellbraun. Unten hat es ein großes Loch, durch das der Abfall auf den Boden fällt.	Ich baue mein Nest in alten Mauselöchern, Vogelnestern, Baumstümpfen oder Mooschichten. Die Waben zum Brüten sind aus Wachs.
Was esse ich?	Ich ernähre mich nur von Nektar und Pollen. Aus dem Nektar mache ich Honig.	Ich esse überwiegend Nektar, Pollen und Steinfrüchte wie Kirschen, aber auch kleine Insekten. Außerdem sauge ich Pflanzensäfte aus angeknabberten Ästen.	Ich ernähre mich von Baum- oder Pflanzensäften aus Ästen. Außerdem knabbere ich im Herbst gerne an Fallobst.	Ich sammle Nektar und Pollen. Manchmal beiße ich dazu sogar Löcher in geschlossene Blüten. Aus dem Nektar mache ich Honig.

Praxismappe „Insekten und Co.“

Schau genau (Seite 2 von 2)

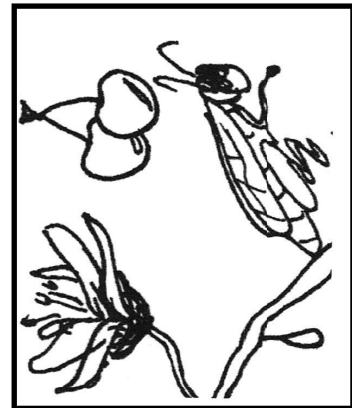
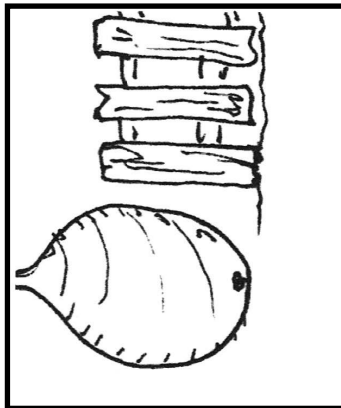
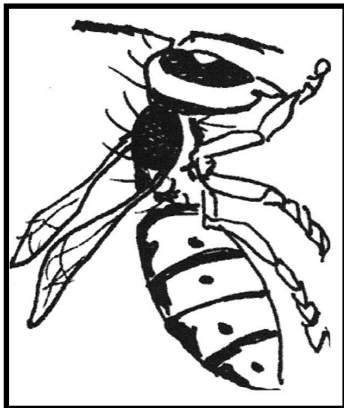
Hummel



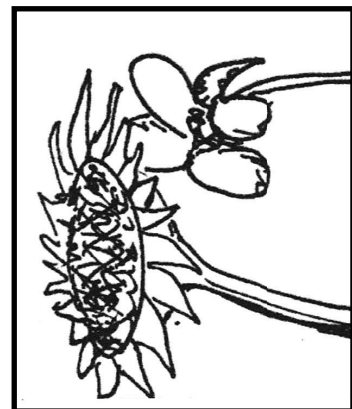
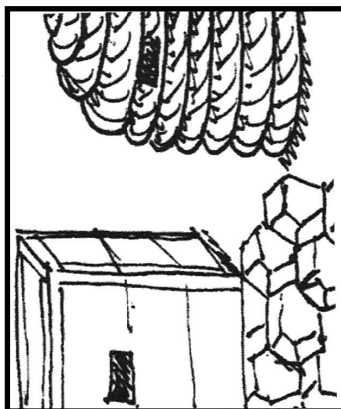
Hornisse



Wespe



Biene

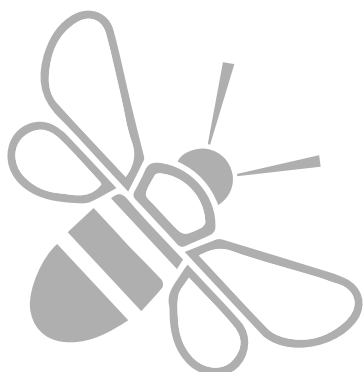




Mein Kindergarten- Tierführer



von





Welches Tier ist das?

Name des Tieres: _____

Größe des Tieres: _____

Fundort: _____

Sonstiges / Wissenswertes: _____

Tierskizze:

A large empty rectangular box with a black border, intended for drawing a sketch of the animal. The box is positioned below the text labels and occupies the lower half of the page.

